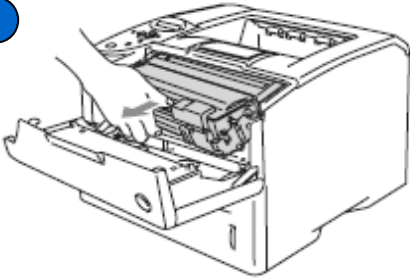


INSTALLATION ENSEMBLE TAMBOUR DRUM UNIT INSTALLATION/ Brother®

Toner TN6600, 6 000 copies pour Brother Fax 8350P, Brother Fax 8360P, Brother Fax 8360PLT, Brother Fax 8750P, Brother HL 1030, Brother HL 12, Brother HL 1230, Brother HL 1240, Brother HL 1250, Brother HL 1250LT, Brother HL 1270, Brother HL 1270N, Brother HL 1270NLT, Brother HL 1430, Brother HL 1440, Brother HL 1450, Brother HL 1450LT, Brother HL 1470N, Brother HL 1470NLT, Brother HL 4750, Brother HL 5750, Brother HL 8350P, Brother HL 8360P, Brother HL 8750P, Brother HL P2500, Brother MFC 4750, Brother MFC 5750, Brother MFC 8300, Brother MFC 8350P, Brother MFC 8500, Brother MFC 8600, Brother MFC 8750P, Brother MFC 9600, Brother MFC 9650, Brother MFC 9660, Brother MFC 9750, Brother MFC 9760, Brother MFC 9800, Brother MFC 9850, Brother MFC 9860, Brother MFC 9870, Brother MFC 9880, Brother MFC 9880N

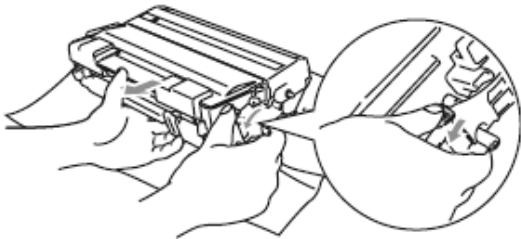
1



- Ouvrez le capot avant de la machine et retirez le tambour usagé comme indiqué sur l'illustration.

- Open the front cover of the machine and pull out the drum unit assembly as shown in the picture.

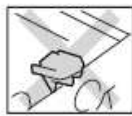
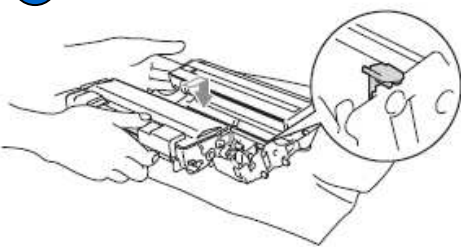
2



- Posez l'ensemble tambour sur une surface plane et horizontale. En abaissant le levier de blocage, sortez la cartouche de toner de l'ensemble tambour;

- Place the drum unit assembly on a flat, horizontal surface, and pull the toner cartridge up and out of the drum unit while pushing the blue lock lever down.

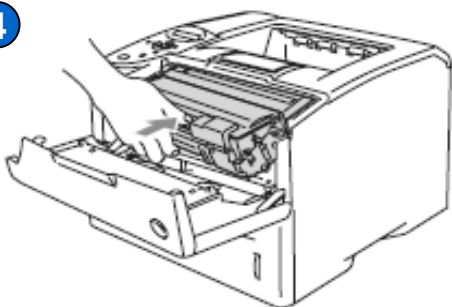
3



- Déballez l'ensemble tambour neuf. Installez la cartouche de toner dans l'ensemble tambour neuf jusqu'à ce qu'elle s'enclenche en position. Vous entendrez un déclic.

- Unpack a new drum unit. Install the toner cartridge into the new drum unit it locks into place, indicated by a click

4

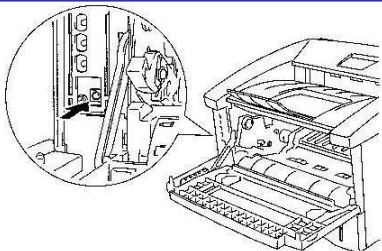


- Réinstallez l'ensemble tambour dans la machine.

- Re-install the drum unit assembly into the machine.

Pour les utilisateurs de l'imprimante / For Printer Users

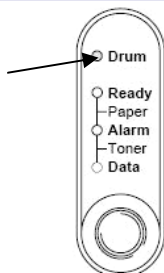
5



- Capot ouvert, maintenez le bouton enfoncé jusqu'à ce que tous les témoins s'allument puis relâchez le bouton.

- Keep holding down the button until all Leds turn on with the front cover open, then release the button.

6

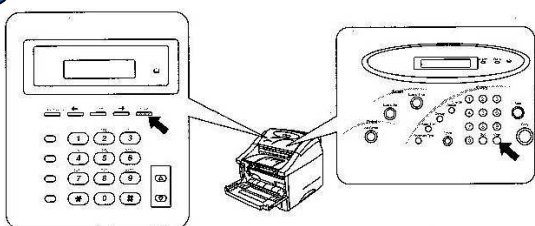


- Vérifier que le témoin Drum est à présent éteint. Refermez le capot avant.

- Make sure that Drum Led is off. Close the front cover

Pour les autres utilisateurs / For Other Users

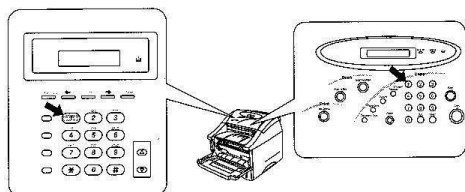
5



- Le capot avant étant ouvert, appuyez sur la touche Clear du panneau de commande. Le message « CHANGER TAMBOUR? » s'affiche ensuite à l'écran.

- With the front cover opened, press the Clear button on the control panel. Then, « REPLACE DRUM? » message appears on the LCD.

6



- Appuyer sur 1, quand vous verrez « CONFIRME », refermez le capot avant.

- Press 1 and when the displays shows « ACCEPTED », close the front cover.

ATTENTION ! CAUTION !

Nous vous conseillons de placer l'ensemble tambour / cartouche de toner sur un chiffon, au cas où vous renverseriez du toner par mégarde !

We advise you to place the drum unit/cartridge of toner on a rag, if you would reverse toner inadvertently!
Juste après utilisation de votre imprimante, certaines parties à l'intérieur sont extrêmement **CHAUDES ! Attention !**
Just after use of your printer, certain parts inside are extremely **HOT! Caution!**

Pensez à recycler vos cartouches !!
Think about recycling your cartridges !!