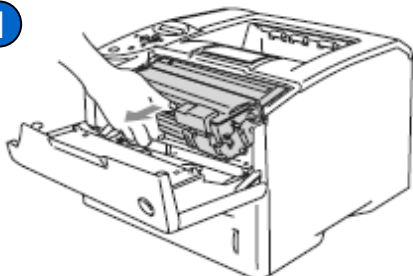


# INSTALLATION ENSEMBLE TAMBOUR

## DRUM UNIT INSTALLATION/ Brother®

DCP8060/8065DN HL5240/5240L/5250/5250DN/5250DNLT/5270/5270DN/5270DN  
LT/5280/5280DW/5280DWLT MFC8460N/ 8860DN/8870DW

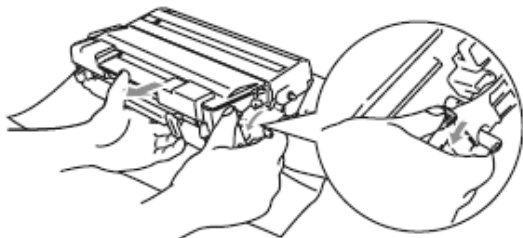
1



- Ouvrez le capot avant de la machine et retirez le tambour usagé comme indiqué sur l'illustration.

- Open the front cover of the machine and pull out the drum unit assembly as shown in the picture.

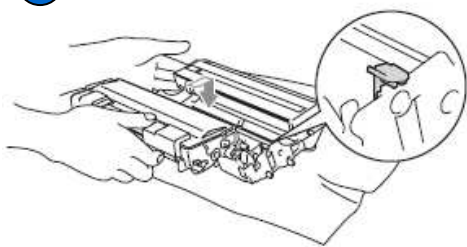
2



- Posez l'ensemble tambour sur une surface plane et horizontale. Poussez le levier bleu de verrouillage vers le bas, sortez la cartouche de toner de l'ensemble tambour.

- Place the drum unit assembly on a flat, horizontal surface, and pull the toner cartridge up and out of the drum unit while pushing the blue lock lever down.

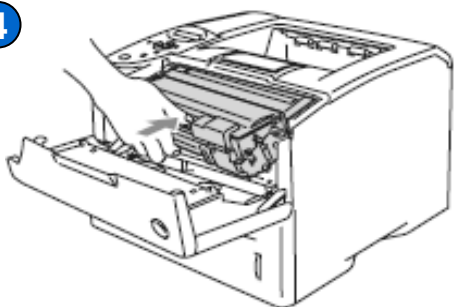
3



- Déballez l'ensemble tambour neuf. Installez la cartouche de toner dans l'ensemble tambour neuf jusqu'à ce qu'elle s'enclenche en position. Vous entendrez un déclic.

- Unpack a new drum unit. Install the toner cartridge into the new drum unit it locks into place, indicated by a click.

4

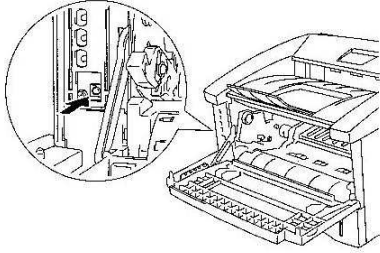


- Réinstallez l'ensemble tambour dans la machine.

- Re-install the drum unit assembly into the machine.

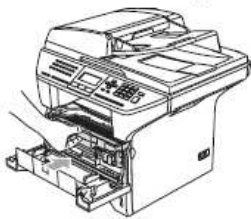
## Pour les utilisateurs de l'imprimante / For Printer Users

5



- Laissez le capot ouvert
- Do not close the front cover

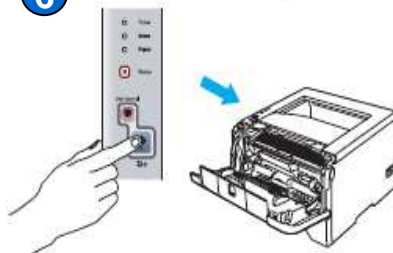
6



- Pour remettre à zéro le compteur tambour, veuillez à ce que le capot soit ouvert et appuyez sur **Clear/Back** sur le panneau de commande.

- To reset the drum counter, make sure that the front cover is open and press **Clear/Back** on the control panel.

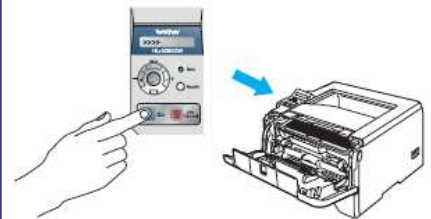
6



- Pour remettre à zéro le compteur tambour, appuyez sur la touche **Go** et maintenez-la enfoncée pendant environ 4 secondes jusqu'à ce que les témoins s'allument. Quand les quatre témoins sont allumés, relâchez la touche **Go**.

- To reset the drum counter, make sure that the printer is turned on and the **Drum LED** is blinking. Press and hold down **Go** for about 4 seconds until all the LEDs light up. Once all four LEDs are lit, release **Go**.

6



- Pour remettre à zéro le compteur tambour, maintenez la touche **Go** enfoncée jusqu'à ce que le message **TAMBOUR OK** s'affiche à l'écran. Relâchez ensuite la touche **Go**.

- To reset the drum counter, hold down **Go** until the message **DRUM CLEAR** is displayed on the LCD, then release **Go**.

### ATTENTION ! CAUTION !

Nous vous conseillons de placer l'ensemble tambour / cartouche de toner sur un chiffon, au cas où vous renverseriez du toner par mégarde !

We advise you to place the drum unit/cartridge of toner on a rag, if you would reverse toner inadvertently!  
Juste après utilisation de votre imprimante, certaines parties à l'intérieur sont extrêmement **CHAUDES ! Attention !**  
Just after use of your printer, certain parts inside are extremely **HOT! Caution!**

**Pensez à recycler vos cartouches !!**  
**Think about recycling your cartridges !!**