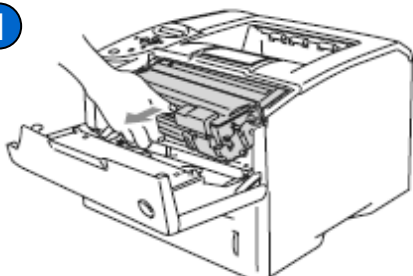


# INSTALLATION ENSEMBLE TAMBOUR

## DRUM UNIT INSTALLATION/ Brother®

DCP8040/8040LT/8045D/8045DN HL5100/5130/5140/5140LT/5150D/5150DLT/  
5170/5170DN/5170DNLT MFC8220/ 8240/8240LT/8440/8840D/8840DN

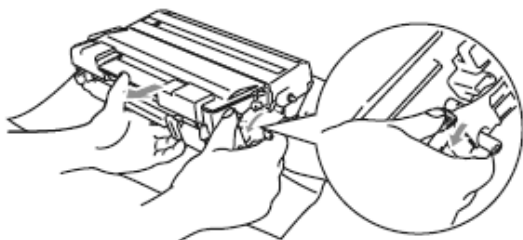
1



- Ouvrez le capot avant de la machine et retirez le tambour usagé comme indiqué sur l'illustration.

- Open the front cover of the machine and pull out the drum unit assembly as shown in the picture.

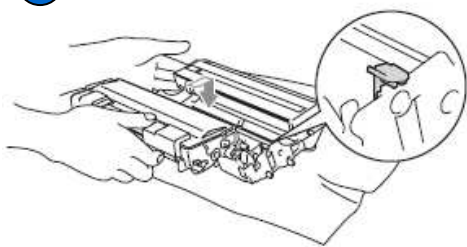
2



- Posez l'ensemble tambour sur une surface plane et horizontale. Poussez le levier bleu de verrouillage vers le bas, sortez la cartouche de toner de l'ensemble tambour;

- Place the drum unit assembly on a flat, horizontal surface, and pull the toner cartridge up and out of the drum unit while pushing the blue lock lever down.

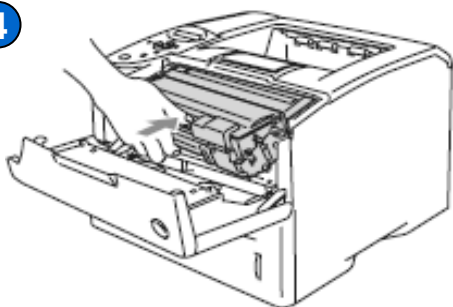
3



- Déballez l'ensemble tambour neuf. Installez la cartouche de toner dans l'ensemble tambour neuf jusqu'à ce qu'elle s'enclenche en position. Vous entendrez un déclic.

- Unpack a new drum unit. Install the toner cartridge into the new drum unit it locks into place, indicated by a click

4

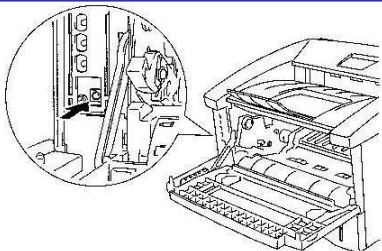


- Réinstallez l'ensemble tambour dans la machine.

- Re-install the drum unit assembly into the machine.

## Pour les utilisateurs de l'imprimante / For Printer Users

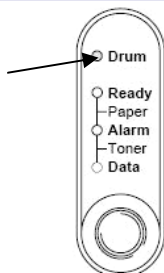
5



- Capot ouvert, maintenez le bouton enfoncé jusqu'à ce que tous les témoins s'allument puis relâchez le bouton.

- Keep holding down the button until all Leds turn on with the front cover open, then release the button.

6

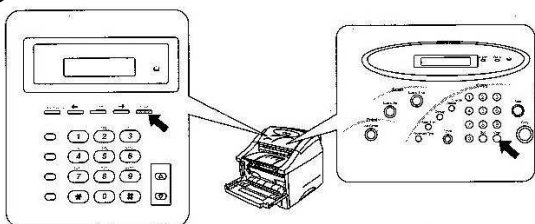


- Vérifier que le témoin Drum est à présent éteint. Refermez le capot avant.

- Make sure that Drum Led is off. Close the front cover

## Pour les autres utilisateurs / For Other Users

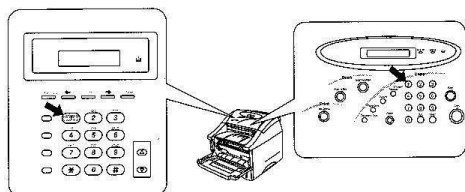
5



-Le capot avant étant ouvert, appuyez sur la touche Clear du panneau de commande.

- With the front cover opened, press the Clear button on the control panel.

6



- Appuyer sur 1, quand vous verrez « CONFIRME », refermez le capot avant.

- Press 1 and when the displays shows « ACCEPTED », close the front cover.

### ATTENTION ! CAUTION !

Nous vous conseillons de placer l'ensemble tambour / cartouche de toner sur un chiffon, au cas où vous renverseriez du toner par mégarde !

We advise you to place the drum unit/cartridge of toner on a rag, if you would reverse toner inadvertently!  
Juste après utilisation de votre imprimante, certaines parties à l'intérieur sont extrêmement **CHAUDES ! Attention !**  
Just after use of your printer, certain parts inside are extremely **HOT! Caution!**

**Pensez à recycler vos cartouches !!**  
**Think about recycling your cartridges !!**